

### TECHNISCHE DATEN

Brennstoffwärmeleistun (max. - min.)	<b>14,5 - 4,2 kW</b>	Emissionen OGC (13% O <sub>2</sub> ) (max. - min.)	<b>1,4 - 3 mg/m<sup>3</sup></b>
Nennwärmeleistung (max. - min.)	<b>13,8 - 4,1 kW</b>	Feinstaubsinhalt (13% O <sub>2</sub> ) (max. - min.)	<b>13,6 - 27,5 mg/m<sup>3</sup></b>
Nennwärmeleistung Wasseranteil (max. - min.)	<b>10,5 - 2,8 kW</b>	Abgasmassenstrom (max. - min.)	<b>7,1 - 3,5 g/s</b>
Indirekte Leistung (max. - min.)	<b>3,3 - 1,3 kW</b>	Mindestförderdruck (max. - min.)	<b>11,9 - 9,9 Pa</b>
Wirkungsgrad (max. - min.)	<b>95,1 - 97,4 %</b>	Gewicht	<b>170 kg</b>
Abgastemperatur (max. - min.)	<b>103,2 - 43,1 °C</b>	Bemaßung LxPxH	<b>576x572x1012 mm</b>
Inhalt Pelletbehälter	<b>25 kg</b>	Rauchabzug	<b>ø 80 mm</b>
Wasserbehälter	<b>35 lt</b>	Rauchabzug	<b>Abgasstutzen Hinten</b>
Stundenverbrauch (max. - min.)	<b>3 - 0,9 kg/h</b>		
Raumheizvermöge	<b>320 m<sup>3</sup></b>		
Betriebsautonomie (max. - min.)	<b>8,33 - 27,7 h</b>		
Emissionen CO (13% O <sub>2</sub> ) (max. - min.)	<b>35 - 192 mg/m<sup>3</sup></b>		
Emissionen NOx (13% O <sub>2</sub> ) (max. - min.)	<b>141 - 125 mg/m<sup>3</sup></b>		

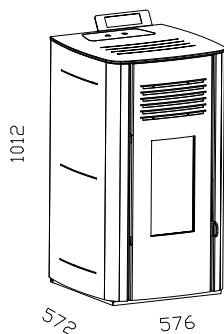
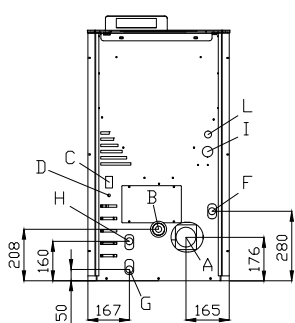
### AUSRÜSTUNG



### OPTIONAL



### GRÖSSE



<b>A</b>	Rauchabzug ø 80 mm	<b>H</b>	Sicherheitsauslass ø 1/2
<b>B</b>	Öffnungen für die Verbrennungsluft ø 60 mm	<b>I</b>	Hydrometer
<b>C</b>	Hauptschalter	<b>L</b>	Lüftungseinstelldimmer
<b>D</b>	Manueller Thermostat zurücksetzen		
<b>F</b>	Kessel-volauf ausgang ø 3/4 M		
<b>G</b>	Kessel-rücklauf/ingang ø 3/4 M		

### ZERTIFIZIERUNGEN

EN 14785:2006

German BIMSchv

Flamme Verte (7 stars)

Austrian 15a B-VG

Swiss TRV Limits